

# DREAM LIGHT

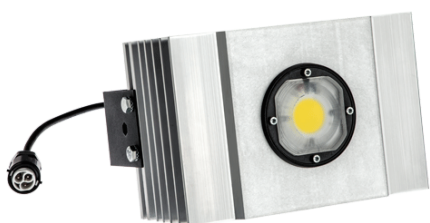
## Scheda Tecnica



**DreamLight** è il nuovo concetto di illuminazione industriale, dove la luce non viene sprecata ma bensì calcolata per ogni installazione. Totalmente **programmabile**, permette di adattarsi a qualsiasi esigenza sfruttando al massimo l'efficienza dei suoi componenti. Design e **praticità di installazione** lo rendono unico nel suo genere.

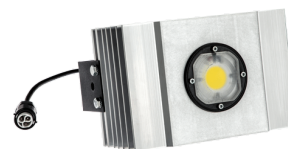
## INSTALLAZIONE

**DreamLight** è adatto sia per installazione in strutture **interne** che **esterne**, utilizzando gli appositi supporti. Costruito e assemblato completamente in Italia e sottoposto a numerosi Test di criticità, garantisce la massima qualità e affidabilità nel tempo. Dreamlight dispone di un comodo **attacco rapido** e 3 tipologie di lenti per dare diversi gradi di fasci luminosi in base alle diverse esigenze.



# SCHEDA TECNICA

## Dream Light



<b>Alimentazione</b>	220 / 240 V
<b>Potenza</b>	180 W
<b>Frequenza</b>	50 / 60 Hz
<b>Flusso Luminoso</b>	26'000 lm
<b>Temperatura di lavoro</b>	- 30° + 45°
<b>Grado di Protezione</b>	IP 65
<b>Temperatura colore</b>	5000K
<b>Diffusore</b>	Silicone
<b>Peso</b>	6,5 kg
<b>Dimensioni</b>	h. 150 x l. 250 x l. 250mm
<b>Vita</b>	50.000 ore a 60°
<b>Resa Cromatica</b>	>80 CRI
<b>Corpo</b>	Alluminio
<b>Fascio luminoso</b>	48°. 69°, 103°
<b>Certificati e norme</b>	CE, EMC, LVD
<b>Classe di efficienza energetica</b>	A +++

## Gamma corpi illuminanti - Retiax Lighting

Corpi illuminanti certificati CE

Garanzia del produttore: **24 mesi**

Per ulteriori informazioni rivolgersi al proprio rivenditore di fiducia oppure consultare le Condizioni di vendita Generali e di Garanzia disponibili sul sito [www.retiax.com](http://www.retiax.com)

