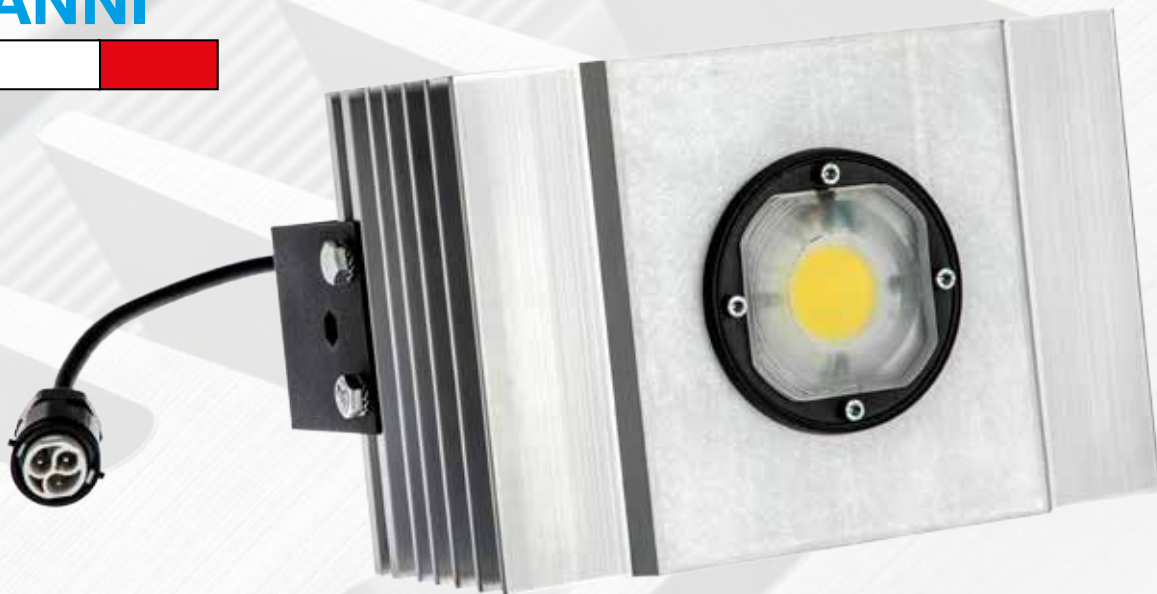


# illuminazione industriale

**DREAMLIGHT**

# DreamLight 510-1320

**GARANZIA  
5 ANNI**



*Lente 103°*



*Lente 69°*



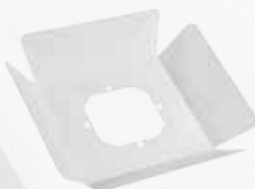
*Lente 48°*



*Connettore per attacco rapido*



*Frangiluce per esterni*



*Staffa per attacco a muro*



## Caratteristiche Generali

DreamLight è il nuovo concetto di illuminazione industriale, dove la luce non viene sprecata bensì calcolata per ogni installazione. Totalmente programmabile, permette di adattarsi a qualsiasi esigenza sfruttando al massimo l'efficienza dei suoi componenti. Design e praticità di installazione lo rendono unico nel suo genere. DreamLight è adatto sia per installazione su strutture interne che esterne utilizzando gli appositi supporti. Costruito ed assemblato completamente in Italia e sottoposto a numerosi Test di criticità, garantisce la massima qualità ed affidabilità nel tempo.

Modello	DreamLight 510	DreamLight 1320
<b>Informazioni Generali</b>		
<b>Tipo LED</b>	COB	
<b>Vita Media</b>	50.000 ore - pari a 14 ore al giorno per 10 anni	
<b>Dati Elettrici</b>		
<b>Potenza</b>	30W - 80W	120W - 180W
<b>Tensione</b>	230v	
<b>Frequenza</b>	50/60 Hz	
<b>Dati tecnici luce</b>		
<b>Temperatura di colore</b>	4000k - 5000k - 5700k - 6500k	
<b>Flusso luminoso</b>	da 5.000 lm a 9.000 lm	da 10.000 lm a 27.000 lm
<b>indice di resa Cromatica (Ra)</b>	70 - 80 - 90	
<b>Fascio Luminoso</b>	48° - 69° - 103°	
<b>Funzionalità</b>		
<b>Dimmerabile</b>	SI (segnale 0-10v) PWM	
<b>Grado di Protezione IP</b>	IP65	
<b>Condizioni di lavoro</b>	-30° + 45°	
<b>Dimensioni</b>		
<b>Dimensioni</b>	250 x 100 x 250	250 x 150 x 250
<b>Peso</b>	4,9 kg	6,5 kg
<b>Dati Prodotto</b>		
<b>Pezzi per Confezione</b>	1	
<b>Codice Prodotto</b>	DLI - 510 - xx - xx	DLI - 1320 - xx - xx
<b>Certificazioni</b>		
<b>Classe di efficienza energetica</b>	A++	
<b>Certificati e Norme</b>	CE, EMC, LVD	
<b>Garanzia</b>	5 anni	
<b>Marchio</b>	RetiAx	

# DreamLight

